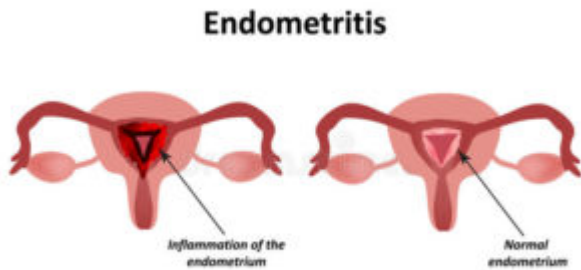


Zapalenie błony śluzowej macicy



Macica jest żeńskim narządem rozrodczym, który służy do rozwoju płodu i przygotowania go w ten sposób do samodzielnego życia. Jak każdy narząd, tak jednak i ona ulegać może wielu infekcjom i chorobom. Wyściełająca macicę błona

śluzowa może na przykład przechodzić stan zapalny, który powoduje oczywiście przykre objawy dla właścicielki. Zmiany w obrębie błony śluzowej mogą mieć różne przyczyny, jednak istotna jest bardzo szybka diagnoza i rozpoczęcie leczenia. Kiedy należy się zaniepokoić?

Zapalenie błony śluzowej macicy – przyczyny

Błona śluzowa macicy wyścieła jamę macicy i jest wrażliwa na wszelkie wahania hormonalne. Między innymi po owulacji błona śluzowa rozrasta się, przygotowując macicę na przyjęcie zarodka. Jej niewłaściwe funkcjonowanie mogłoby więc zaburzyć zdolności reprodukcyjne kobiety. Przyczyną stanu zapalnego w jej obrębie może być zapalenie przydatków, ale również i chłamydialne zapalenie szyjki macicy, kiedy to bakterie wędrują wgłąb narządów, a końcowym etapem jest wywołanie stanu zapalnego w jajowodach i jajnikach.



Powstaniu stanu zapalnego sprzyjają między innymi przebyte, wewnątrzmaciczne zabiegi, albo rozwaroty, drożny kanał [szyjki macicy](#). Ogólnie rzecz biorąc powodem mogą być:

- poronienie i związane z tym stanem wszelkie zabiegi – np. łyżeczkowanie,
- zabiegi wewnątrzmaciczne, np. zakładanie wkładki wewnątrzmacicznej, histeroskopia, badanie kontrastowe jajowodów,
- podśluzówkowe mięśniaki macicy,
- polipy błony śluzowej macicy,
- rak trzonu macicy,
- poród i połów.

Nie są to jednak nadal wszystkie możliwości. Choć wielu osobom wydaje się, że ich to nie dotyczy, choroby weneryczne to prawdziwa plaga współczesnych czasów. Są bardzo groźne, a przy tym bardzo podstępne – potrafią nawet przebiegać bezobjawowo, albo też dawać mylne, wskazujące na inne schorzenia objawy. Jeśli chodzi o zapalenie błony śluzowej macicy, przyczynić się do tego mogą następujące choroby przenoszone drogą płciową:



- [Rzeżączka](#)
- [Chłamydioza](#)
- [Zakażenie Ureaplasma](#)
- [Zakażenie Mycoplasma](#)
- [Zakażenie Streptococcus agalactiae](#)
- [Opryszczka](#).

Zapalenie błony śluzowej macicy – objawy

Jeśli chodzi o zapalenie macicy, objawy często są bardzo niewielkie – dlatego właśnie trudno jest postawić szybko właściwą diagnozę. Zwykle pacjentki skarżą się na występowanie nieprawidłowości w krwawieniach, które pojawiają się między właściwymi miesiączkami. Okresy mogą też być bardziej obfite i bolesne. [Ból w dole brzucha](#) to również częsty objaw – podobnie jak niewielkie wzrost temperatury. Jednak dużo częściej choroba nie wywołuje żadnych objawów, mimo że już zaatakowała narząd – dlatego w razie jakichkolwiek wątpliwości należy przeprowadzić specjalne, kierunkowe badania!

Testy PCR – szybka diagnoza

W przypadku zarażenia chorobami wenerycznymi liczy się szybka diagnoza i wczesne rozpoczęcie leczenia – tylko wówczas może być ono w miarę krótkie oraz zakończone sukcesem. Wiele osób nie zdaje sobie sprawy jak groźne są choroby przenoszone drogą płciową i jak wielu osób one dotyczą – ciężko wprost zapytać partnera czy nie jest na nic chory, ale z drugiej strony należy to zrobić, żeby ustrzec swoje własne zdrowie. Nie mamy jednak nigdy 100% pewności, że odpowie uczciwie, albo że w ogóle wie, iż został przez kogoś zarażony. Dlatego w przypadku jakichkolwiek wątpliwości należy przeprowadzić test PCR na obecność bakterii wywołujących różne choroby weneryczne. Istnieje wiele różnych testów, które są bardzo precyzyjne i dają jednoznaczny wynik. Jednocześnie można je zamówić przez internet i przeprowadzić test we własnym domu, a w przychodni zjawić się dopiero po wynik. Warto z takiej możliwości skorzystać!